

# Randonnée à l'école buissonnière (Polastron, Gers)

Bonjour à toutes et tous,

Je vous propose de partir en randonnée ce matin, dans un joli circuit découvert dans le Gers à quelques dizaines de kilomètre de mon logement. Nous nous rendons dans le petit village de Polastron (Ouest du Gers), ou j'avais J'y trouvé un circuit facile d'un peu plus de 2 heures ([infos et trace GPS par ici](#)). Il promettait des paysages champêtres et une bouffée de nature, idéale pour décompresser en ce week-end.

Ce matin là, les couleurs d'automne ont envahi les haies et que la fraîcheur matinale accompagne nos pas. Je m'attendais à une jolie balade nature et j'ai été servie. Venez donc en profiter aussi : )

---

Nous débutons au centre du village, a côté de l'église. Dès ces heures, nous pouvons voir la lumière dorée illuminer les arbres et les maisons.





Ces petits villages sont encore riche de petit patrimoine, aux briques rouges si classiques de la région.



Quelques minutes de marche nous emportent direct dans la campagne, où la brume accompagne le lever du jour.



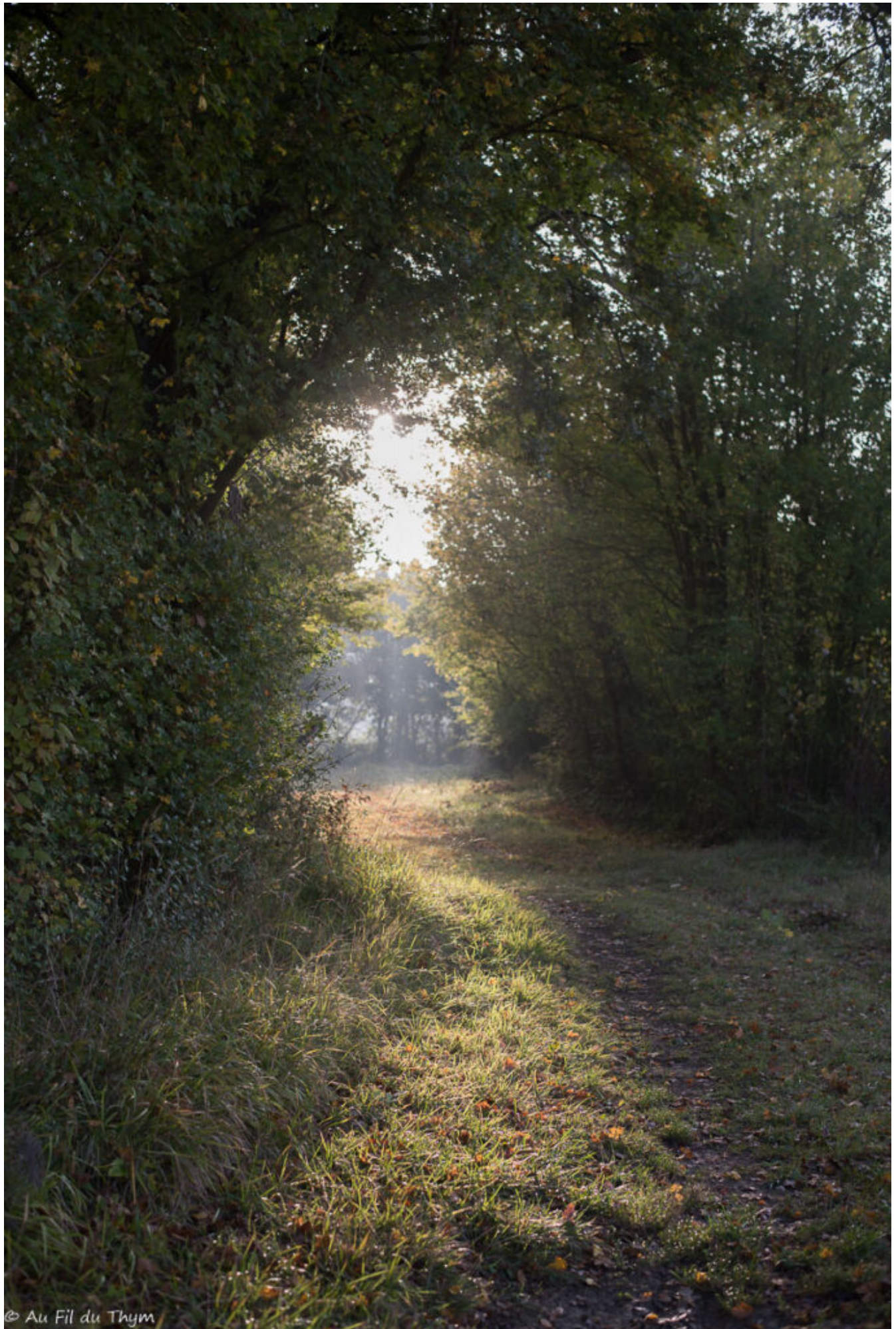
Ces lumières font griller les dernières graminées



Alors que le soleil termine de se lever, l'horizon adopte son bleu, les paysages champêtres se révèlent. Nous sommes dans la période où les agriculteurs préparent les champs pour l'hiver...



Pendant une bonne partie de la balade, nous alternons entre les champs dégagés, les bosquets et les haies. J'admire la lumière dorée à chaque coin de bosquet



Un nouvel espace dégagé de nouvelles colines..



© Au Fil du Thym

Si vous regardez les haies, vous pouvez trouver les premières couleurs d'automne. Jeu de lumière dans les érables champêtres



© Au Fil du Thym



Un trou dans une haie fait ressortir les couleurs rougeoyantes des ormes.



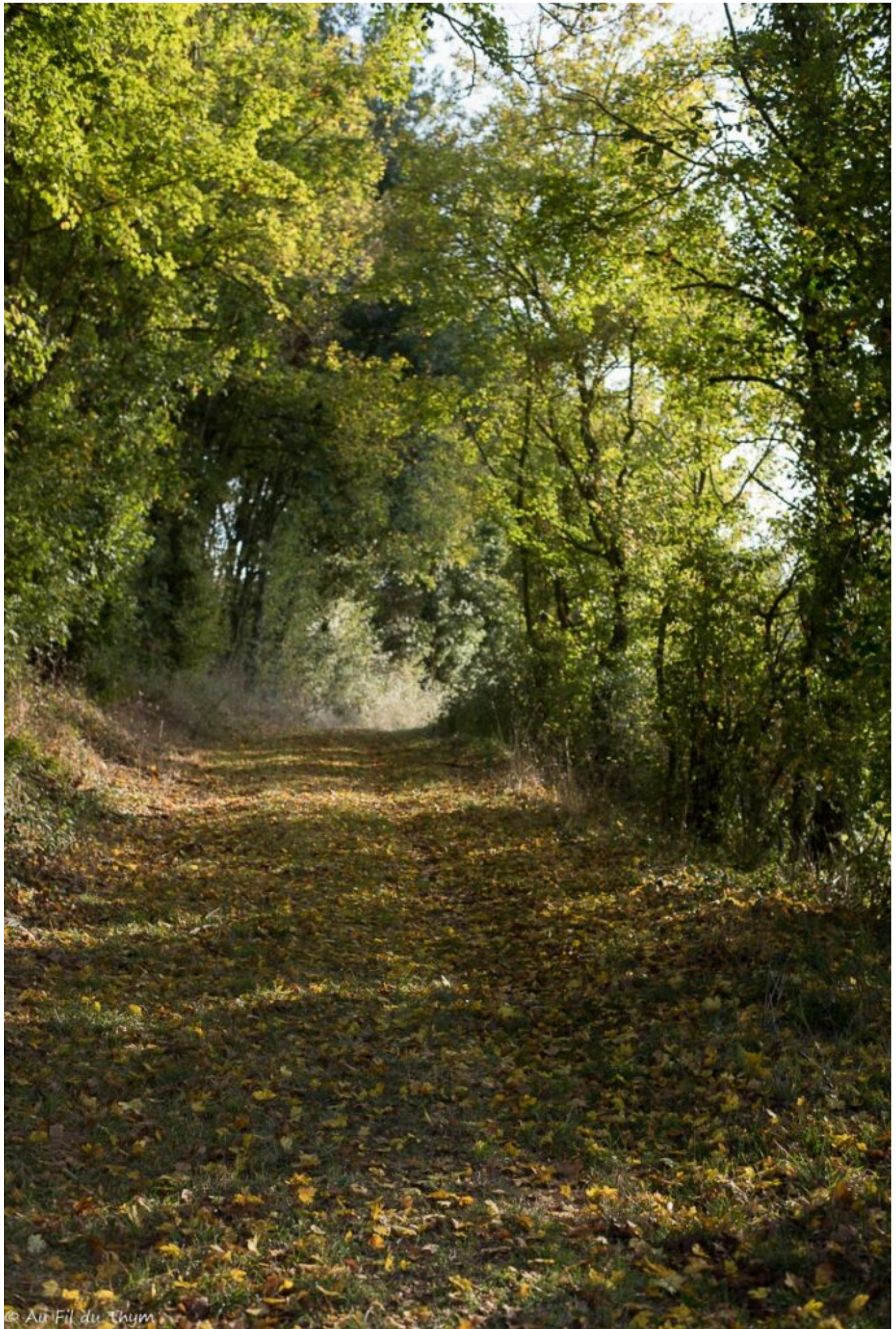
© Au Fil du Thym

Continuer dans les champs, où la terre brune ressort



© Au Fil du Thym

Nous attaquons une petite montée pour grimper sur le haut d'une coline



Nous passons au dessus des champs, l'horizon se dégage. On suppose que les jours clairs, on peut observer les Pyrénées



De l'autre côté, les brumes sont encore présentes.



En grim pant sur les collines, nous rejoignons des fermes. Impossible de passer à côté des abris chargés de paille pour l'hiver.



Continuer sur la ligne de crêtes, voir l'horizon porter loin, comme on le retrouve souvent dans cette région vallonnée du Gers



Nous entrons dans un petit bosquet où les couleurs d'automne ont pris leurs quartiers



Alisier torminal



© Au Fil du Thym

Orme champêtre

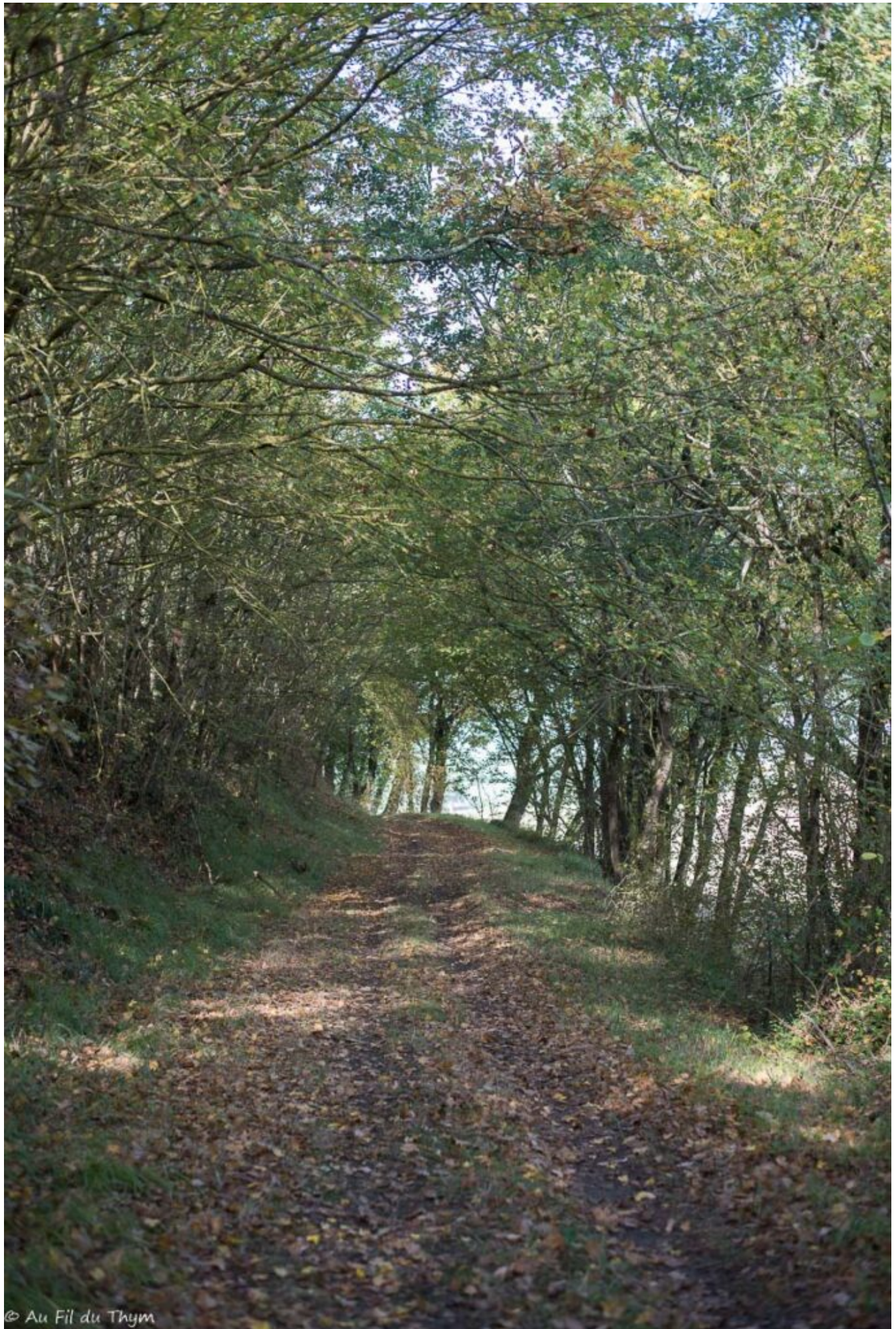
A terre, les toiles d'araignées nous rappellent que nous sommes la veille d'Halloween



Nous passons le bosquet et atteignons la ligne de crête de la collines. Le paysage d'automne est une alternance de champs en attente de semis et de haies.



Passer dans un autre chemin agricole bordé d'arbres et d'arbustes. L'occasion de sourire aux couleurs apportées par les baies des églantiers





Nous redescendons dans la vallée. Le relief se tasse.



Au loin, on peut apercevoir une retenue d'eau agricole encore vide de la consommation de l'été. Il faudra que la fin d'automne et l'hiver la remplissent de pluies.



© Au Fil du Thym

Et revenir au village par un joli chemin agricole bordé de cornouillers sauvages rougis par l'automne



© Au Fil du Thym

Je retrouve ma voiture quelques centaines de mètres plus loin. La matinée touche sur sa fin, il me faut rentrer et vaquer à mes occupations. En espérant que cette randonnée école buissonnière Polastron vous a plu, je vous souhaite une belle journée.