

# Le chemin du Yané en hiver (Simorre, Gers)

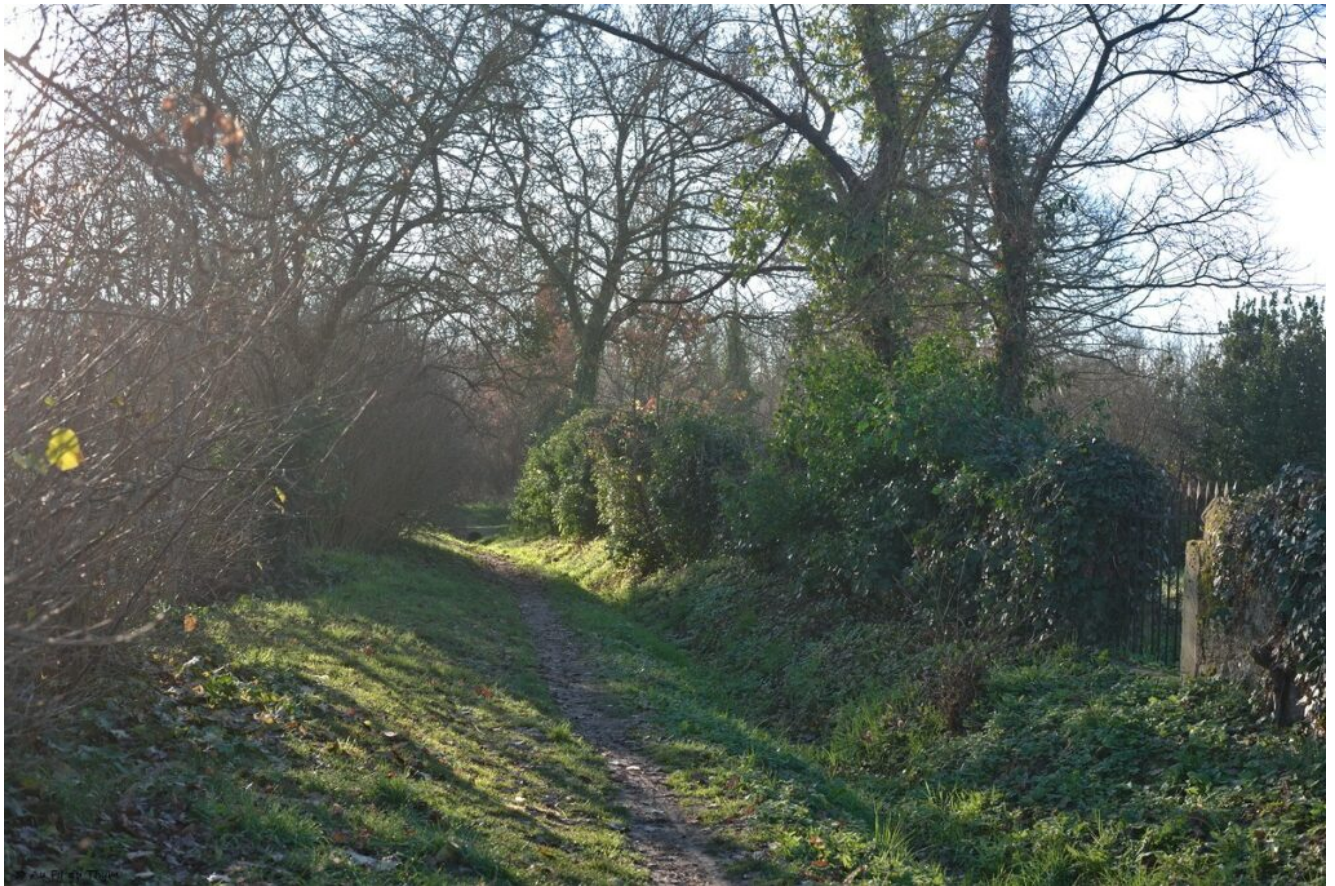
Bonjour à toutes et tous,

Ce matin j'aimerais vous retrouver pour vous emmener en randonnée hivernale dans un de mes coins favoris du Gers. Je ne sais pas vous, mais entre les fêtes, j'apprécie toujours d'aller longuement me promener, c'est vivifiant et permet de réguler la gourmandise des fêtes. ☐

Simorre est un coin du Gers que j'apprécie énormément car c'est un « hotspot » de la biodiversité des orchidées. Je prends toujours le temps d'arpenter les collines aux alentours entre Avril et Juin, à la recherche de nouvelles espèces. Néanmoins, ses collines et ses paysages de campagne avec vue Pyrénées valent le détour en toute saison. L'hiver, c'est un joli contraste entre un ciel bleu et froid, des collines verdoyantes de blé d'hiver, des bosquets gris, qui s'offre au promeneur. J'ai donc réalisé la randonnée du **Chemin du Yané** dès que la météo du Sud Ouest l'a permis.. et aimerais la partager avec vous. Si le cœur vous en dit, venez. ☐

---

Nous partons le matin, après que les nuages se soient dissipés sous la chaleur du soleil d'hiver. Le départ du **Chemin du Yané** commence par un petit chemin entre les jardins

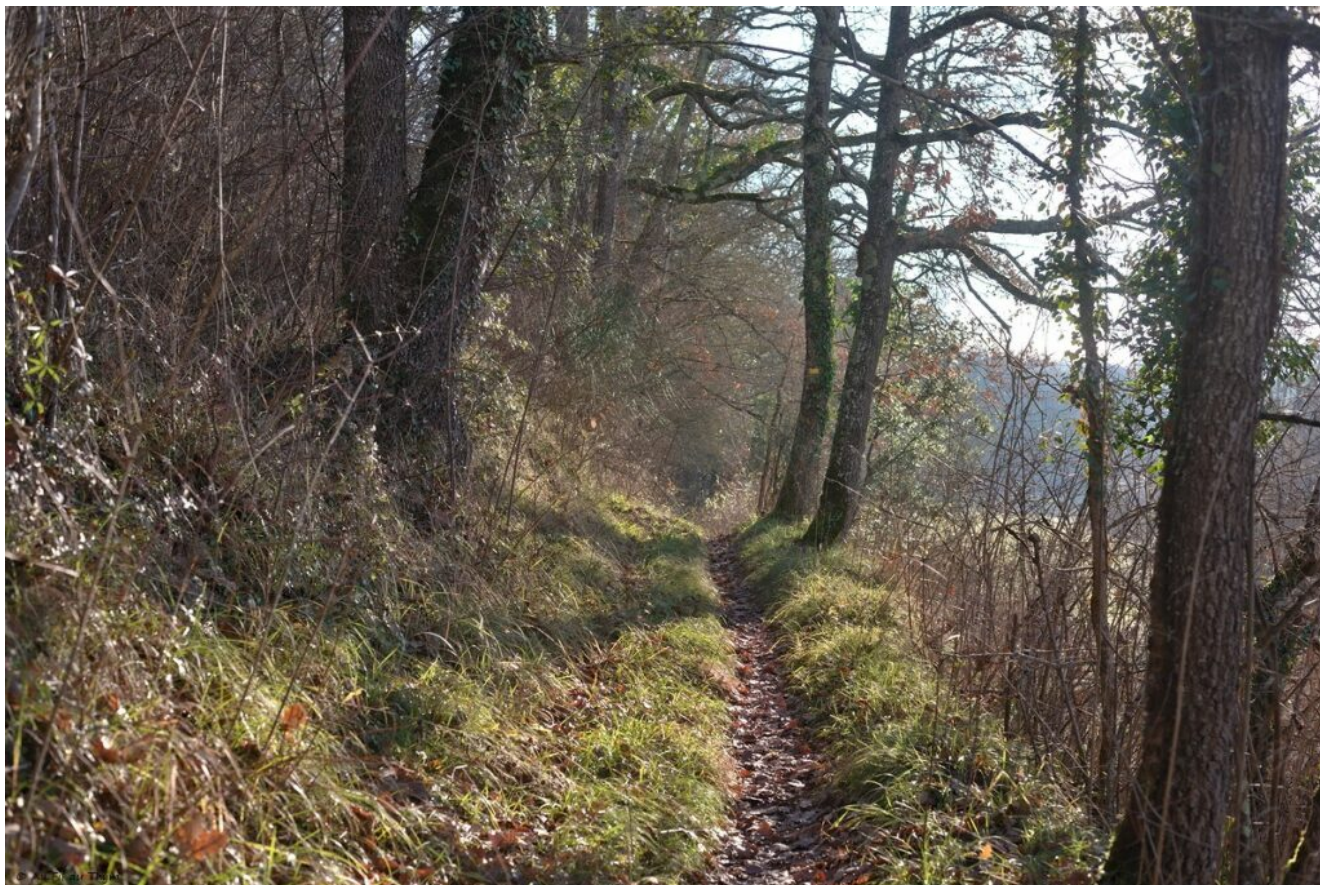


Puis rejoins une route et nous éloigne rapidement de Simorre.  
En se retournant, au dessus des arbres, on peut apercevoir la  
célèbre église fortifiée de Simorre





Nous nous enfonçons dans de petits chemins dans les bois, alternons entre l'ombre fraîche de l'hiver et un soleil réconfortant. Les teintes ocres des feuilles d'hiver, vertes foncé des lierres d nous accompagnent



Pour le promeneur aguerri, il sera facile de remarquer le délicat ballet des clématites vignes blanches dans les haies. Elles déploient aujourd'hui leurs plumes





Et pour le botaniste amateur, il sera aussi facile de repérer les feuilles d'orchidées sauvages émerger des feuilles mortes. Elles annoncent déjà les floraisons du printemps.



Nous continuons, retrouvons un herbeux chemin agricole..





Et ne tardons pas à monter sur les collines où se déploie un joli point de vue sur la ville de Villefranche d'Astarac.



En grimpant sur les collines, nous passons au dessus des

prairies et pouvons remarquer au loin le liseré lumineux des Pyrénées..



Le chemin tourne et s'enfonce dans les collines verdoyantes.  
Le blé d'hiver amène déjà sa lumière..





Le chemin continue dans les bois, conduit à une ascension à flanc de colines. Peut à peu, la végétation s'assèche et se teinte de genêts. Ils seront bordés de jaune d'or au printemps.





Et c'est arrivés en haut de la colline que l'on trouve le plus beau point de vue de la randonnée, avec un paysage à perte de vue des Pyrénées et des collines..







Je continue à flanc de collines, où je ne me retrouve plus seule ☐



Le chemin de randonnée passe de crêtes en crêtes, s'enfonçant



tantôt dans les bois aux teintes d'hiver



Ou offrant de nouveau un exceptionnel point de vue sur les Pyrénées





Sur l'avant dernière coline, nous tournons le regard et retrouvons les champs. Ceux-ci sont labourés et prêts à recevoir les semins de printemps.





## Un dernier point de vue Pyrénées



et nous attaquons la descente dans les bois. En rejoignant le sentier d'Art de Simorre, nous croisons les étonnantes structures en bois décoratives des lieux. Celle-ci dispose d'une ouverture avec vue directe sur Simorre





Vue que voici. Au centre, vous pourrez sans mal reconnaître l'église fortifiée en briques rouges



Et nous retrouvons la route qui nous mène à Simorre. Encore



quelques centaines de mètres, et la randonnée sera finie.



C'est ici que je vous laisse. J'espère que cette randonnée vous a plu et vous a permis de vous aérer :).

Bonne journée !