

Randonnée sur le chemin des orchidées (Simorre, Gers)

Bonjour à toutes et tous,

Avec le beau week-end qui s'annonce, j'aimerais vous emmener en balade sur une des randonnées iconiques du Gers au printemps : **le chemin des orchidées de Simorre**. Située au sud (est) du Gers, Simorre est une jolie cité de caractère en pleine zone [Natura 2000](#) (aire naturelle protégée). Elle est (très) connue par les orchidophiles amateurs pour héberger quelques « hotspots » d'orchidées sauvages, entre ses pentes calcaires et ses champs marécageux en bord de rû. Deux chemins de randonnée proposent des parcours à proximité de ces hotspots, donc le fameux « **chemin des Orchidées** » (PR1)

En étant franche, je l'ai déjà fait plusieurs fois (en boucle raccourcie) à différentes périodes du printemps pour explorer toute la diversité botanique. J'aimerais vous proposer de venir dans une de mes expéditions de l'année dernière, faite à la même période (mi-Mai). Elle s'est révélée une des sorties les plus « riches » en termes de variétés d'orchidées sauvage et vous offrira les plus belles découvertes.

Alors, chaussez vos chaussures de marche/basket, prenez votre appareil photo et venez ☐

Nous partons au tout petit matin et nous retrouvons sur le parking randonneur de Simorre. Le soleil s'est levé depuis à peine une heure, il règne un calme et une douceur tout à fait printanière. Dès la sortie de la voiture, les panneaux de PR nous guident



Nous nous enfonçons sur de petits chemins puis des chemins agricoles où nous pouvons goûter toute l'exubérance du printemps. Herbes folles, boutons d'or, viornes et églantiers en fleurs remplissent les bords de chemin,...



Au premier tournant, nous longeons un champ que j'avais souvent vu être inondé. J'ai l'intuition de pouvoir y trouver des orchidées des milieux humides et ne tarde pas à repérer les inflorescences dressées et vives des [Anacamptis laxiflora](#).



Une pause macro-photo s'impose pour admirer leur beauté :)



C'est chaussures de randonnée et pantalon trempé que je reprends le chemin. Le nom de la route ne laisse pas de doute,

nous sommes bien dans le pays des orchidées



Les chemins agricoles s'élargissent et commencent à monter sur le haut des collines



Nous nous élevons au-dessus des prairies et des troupeaux.
Paysage calme du printemps.



Nous nous baladons longuement sur la crête de la colline,

d'abord dans les bois, avant d'aboutir sur une magnifique vue Pyrénées. En cette mi-Mai, la neige a fortement régressé sur les sommets et ne laisse plus qu'une toute petite bande blanche. Bientôt les Pyrénées disparaîtrons dans l'été avant de venir mi-automne...



Une dizaine de minutes de randonnée supplémentaire nous amène sur un des « hotspot » de Simorre : ses pentes sèches orientées vers l'ouest (et non urbanisées). Ici, les prairies sèches hébergent des collines [d'orchis pourpre](#), [orchis sillonné](#), [orchis homme pendu](#), que j'avais repéré plus tôt dans l'année. Aujourd'hui, l'heure est aux graminées et fleurs d'églantiers.



Descendre les pentes et « traîner » à droite à gauche m'amène à découvrir un immense spot d'[Orchis militaire](#). Et en ces lieux, je rencontre avec amusement un autre orchidophile amateur, venu également faire une chasse matinale aux plantes et aux photos.



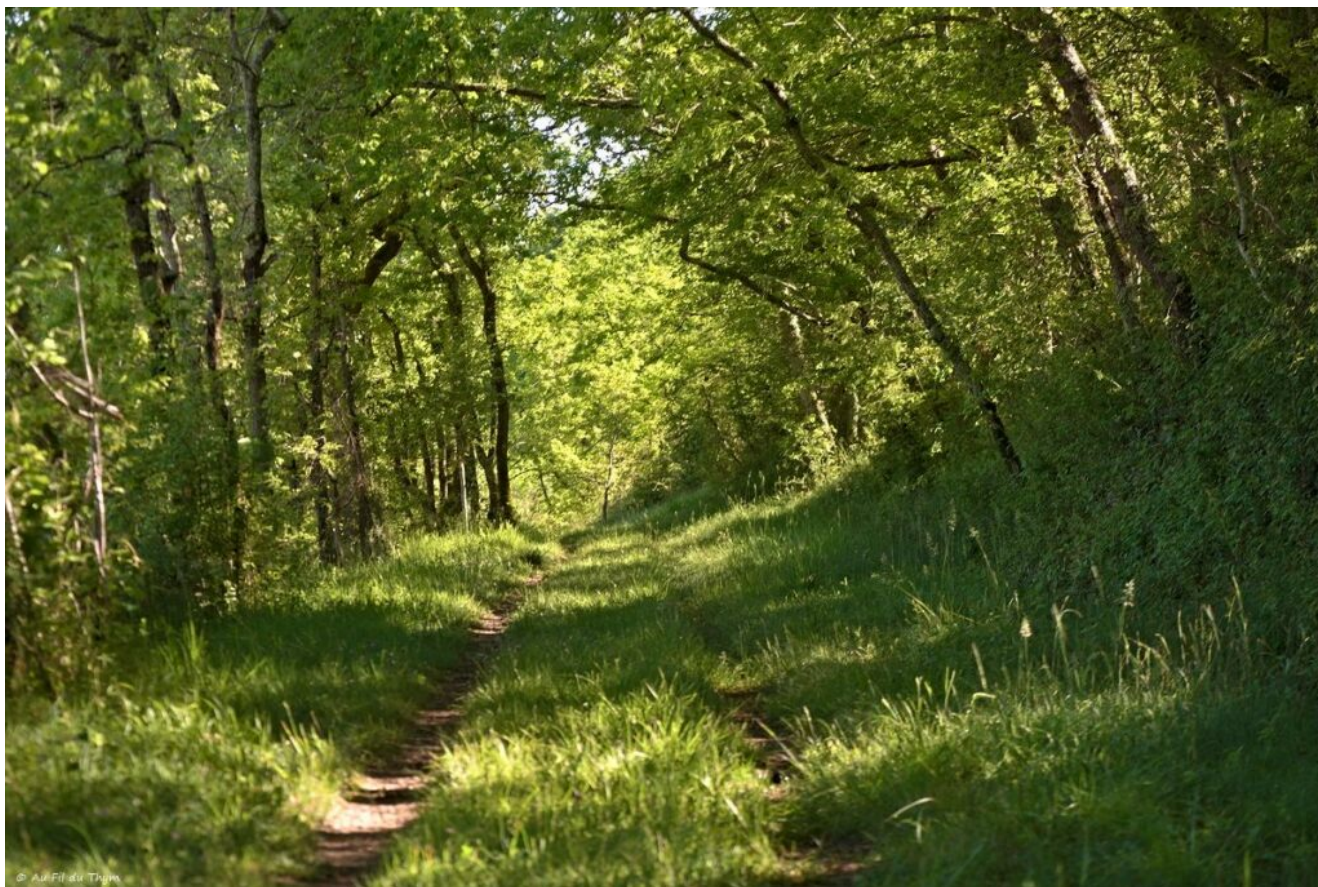
L'occasion est trop rare pour ne pas se rouler dans l'herbe et attraper un maximum de photographies de ces rares orchidées. Vous trouverez la « collection » dans le billet [« 50 nuances d'Orchis du Gers 2024 »](#).





Après la pause orchis militaire, je continue la randonnée et descend dans la vallée. Le chemin des orchidées complet, fait

pour les vélos, devrait nous amener bien plus loin dans la campagne. A pied, je choisis (encore) d'écourter la boucle pour longer les pentes sèches. Les premiers pas se font en forêt



Mais pour qui sait partir à l'aventure sur les petits chemins des pentes, ces forêts hébergent des petits lieux dégagés et secs où l'on peut observer à foison anacamptis pyramidaux, orchis mouche (à gauche) et un étonnant hybride purpera x insectifera (à droite)..





Les petits chemins m'amènent sur une prairie sèche et très ensoleillée.



Là je découvre de nombreux sérapia langue (en dessous), habituels des lieux, ainsi que des [orchis deux feuilles](#) et [orchis de fuchs](#) en début de floraison. Ces deux là sont plus habituels des sous bois clairs.



© Au Fil du Thym

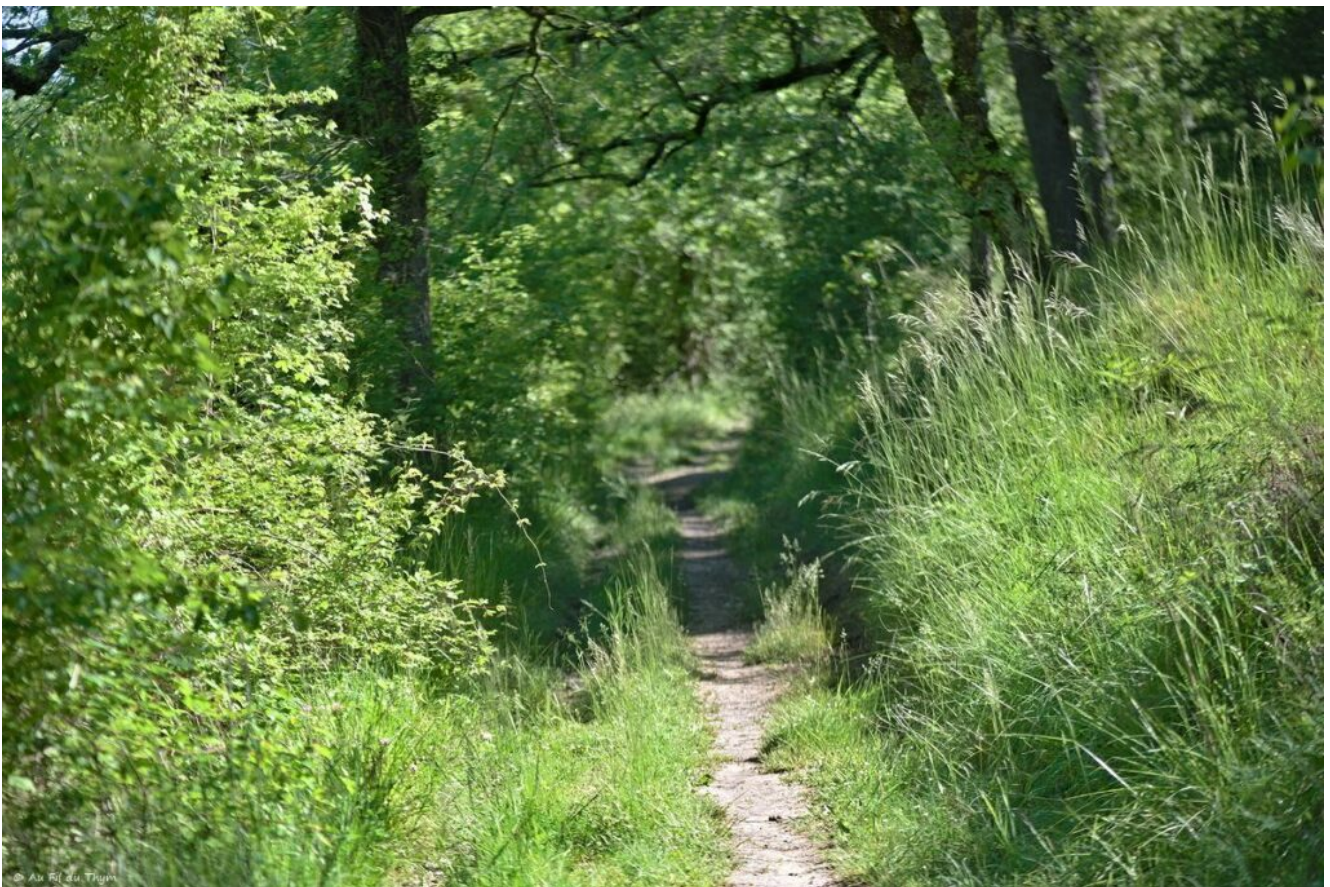




Reprendre la route sur les chemins secs et ensoleillés..



Avant de rejoindre des petits chemins de forêt



Là je tombe nez à nez avec une famille [d'orchis mâle](#), aisément repérable par leur couleur vive et la forme de la fleur (qui

possède l'arrière un éperon dressé, associé forcément aux Messieurs... :))

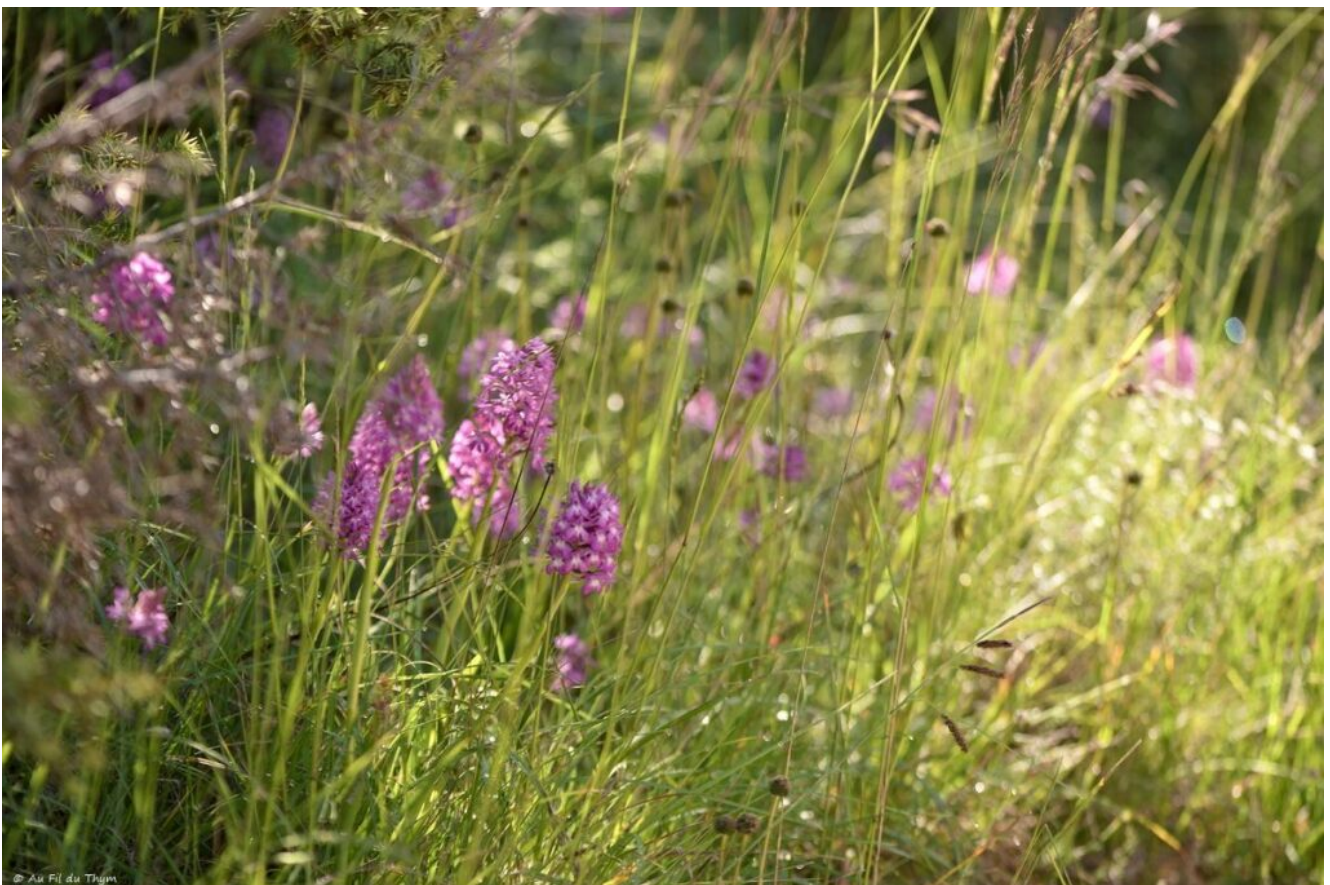




Continuer dans les bois clairs, dont la fraîcheur est appréciable en cette fin de matinée



Au bord de chemin un peu plus ensoleillé nous offre la vue d'un troupeau de (connus) *Anacamptis Pyramidaux*.



Nous remontons sur la colline pour commencer de fermer la

boucle. Avec le retour sur les hauteurs nous retrouvons les paysages champêtres du Gers et leurs paysages portant loin. Je sais ici que les « hotspot » des orchidées sont terminés. C'est le moment de juste profiter du plaisir d'une randonnée printanière ensoleillée



Nous randonnons longuement sur les chemins agricoles, passons un morceau de route où la vue vers Simorre se dégage. Son église fortifiée, si reconnaissable, se dégage bien dans le paysage.



Et nous terminons la randonnée sur des chemins agricoles en bord de rû, où, à défaut d'orchidée, nous profitons de toutes les plantes des milieux humides et du ballet des graminées.



Nous voici revenus à Simorre, sur le parking de départ. Nous avons passé plus de 3 heures ensemble, vu des paysages et plus d'une dizaine de variétés d'orchidées sauvages. En espérant que cette randonnée sur le chemin des orchidées vous a plu, je vous souhaite une belle journée !

Plus d'informations :

- [Trace GPS et description de la randonnée sur VisoRando](#)
- A pied, je raccourcis la boucle proposée à la descente de la première colline (après le point 2), pour prendre sur la droite et rejoindre directement le point 6 de la trace GPS. Cela forme une boucle d'environ 9km au lieu des 15km initiaux.