

Randonnée : Boucle des crêtes du Villamblard (Dordogne)

Bonjour à toutes et tous,

Ce matin, jour férié oblige, j'aimerais vous retrouver pour vous emmener en promenade sur une jolie randonnée de Dordogne. Pour l'anecdote, avec de la famille du côté de Bergerac, il n'est pas rare que ma petite famille et moi-même profitons des ponts de mai pour une escapade de quelques jours. Si le beau temps est au rendez-vous, l'occasion offre aux motivés et moi-même l'occasion d'une voire deux sorties randonnées à proximité. Comme celle-ci.

Villamblard est une petite commune située au nord de Bergerac et située dans une zone très vallonnée, de forte richesse géologique. Cette diversité a permis à l'office du Tourisme (ou la Mairie ?) d'aménager une [belle boucle de randonnée](#), entre collines et crêtes. L'année dernière donc, un beau matin de début Mai, nous sommes partis faire cette promenade. Je ne vous cacherais pas que, clairement, elle nous a beaucoup plu : bonne longueur, pas d'excessive pente, une grande diversité des paysages entre plaines, forêts, prairies et points de vue.

J'avais donc envie de partager avec vous les photographies prises lors de cette randonnée. J'espère qu'elles vous permettront d'en profiter autant que nous. Bonne journée ☐

Nous nous retrouvons donc au petit matin à Villamblard, au panneau du point de départ de la randonnée. Il est 9H du matin, il fait bon, le soleil au rendez-vous, le printemps bat son plein. Tout annonce une bonne journée. Nous attaquons la montée que nous voyons au loin.



Le début du chemin donne clairement sens à cette notion de boucle des crêtes, car nous grimpons sur les crêtes des collines. Rapidement la route se restreint, la nature prend ses aises.



Nous arrivons sur le dessus de la coline, avec un large point de vue sur la campagne perigourdine



Les panneaux nous indiquent aisément la route. Nous bifurquons en forêt.



Forêt qui ne perdure que quelques minutes pour faire place à un « champ » de fougères. En faisant quelques pas, nous comprenons qu'il ne s'agit pas d'un feu mais d'une coupe rase de la forêt. Les pins autour nous informent que la parcelle doit être cultivée pour son bois.



Quel cette image de plaine rase ne vous trompe pas, au sol, le bal du printemps a lieu et je découvre de nombreuses petites fleurs comme ces véroniques officinales.



Le chemin descend dans les bois, où nous retrouvons un large chemin carrossable.



Nous rejoignons une grande route, y faisons un bon kilomètre, avant de bifurquer vers une prairie.



Dans la partie sèche de la prairie, je découvre avec plaisir des orchis peintes
□



Et tout à chacun s'émerveille du tableau champêtre offert par le lin et les graminées



Nous grimpons dans la forêt et remontons vite sur les crêtes. Au loin, les crêtes sur lesquelles nous avons débuté la randonnée.



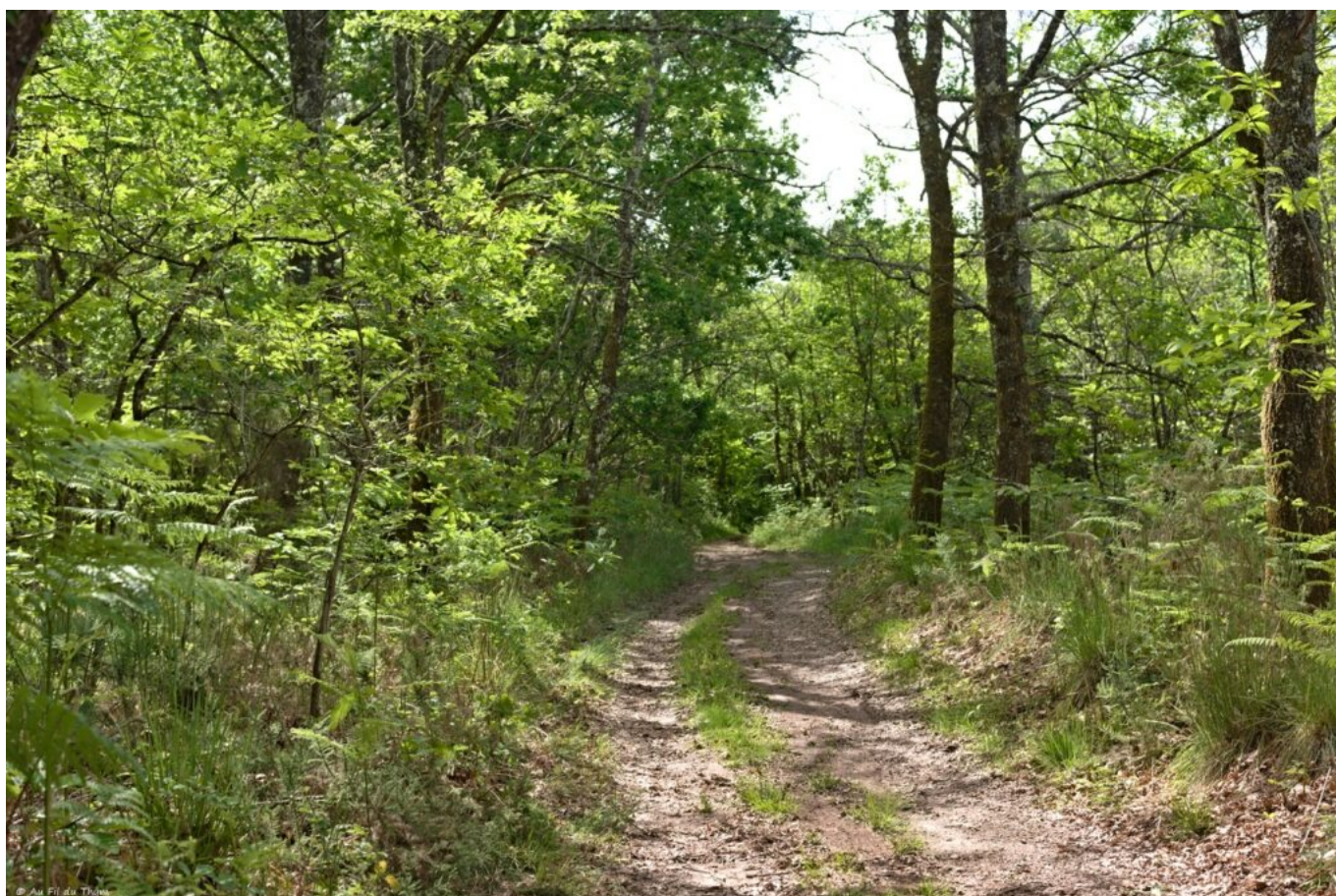
Nous nous enfonçons en forêt. Avec les feuilles de printemps, elle arbore de jolies couleurs claires et une exubérance de vie. Les amateurs de plantes repèrent les châtaigniers et lancent une discussion sur les futures recettes d'automne.



Nous avons monté, nous redescendons dans une petite vallée traversée par un rû.



Et retrouvons la forêt claire (juste en face).



Une dernière montée nous ramène sur les crêtes, que nous allons arpenter pour

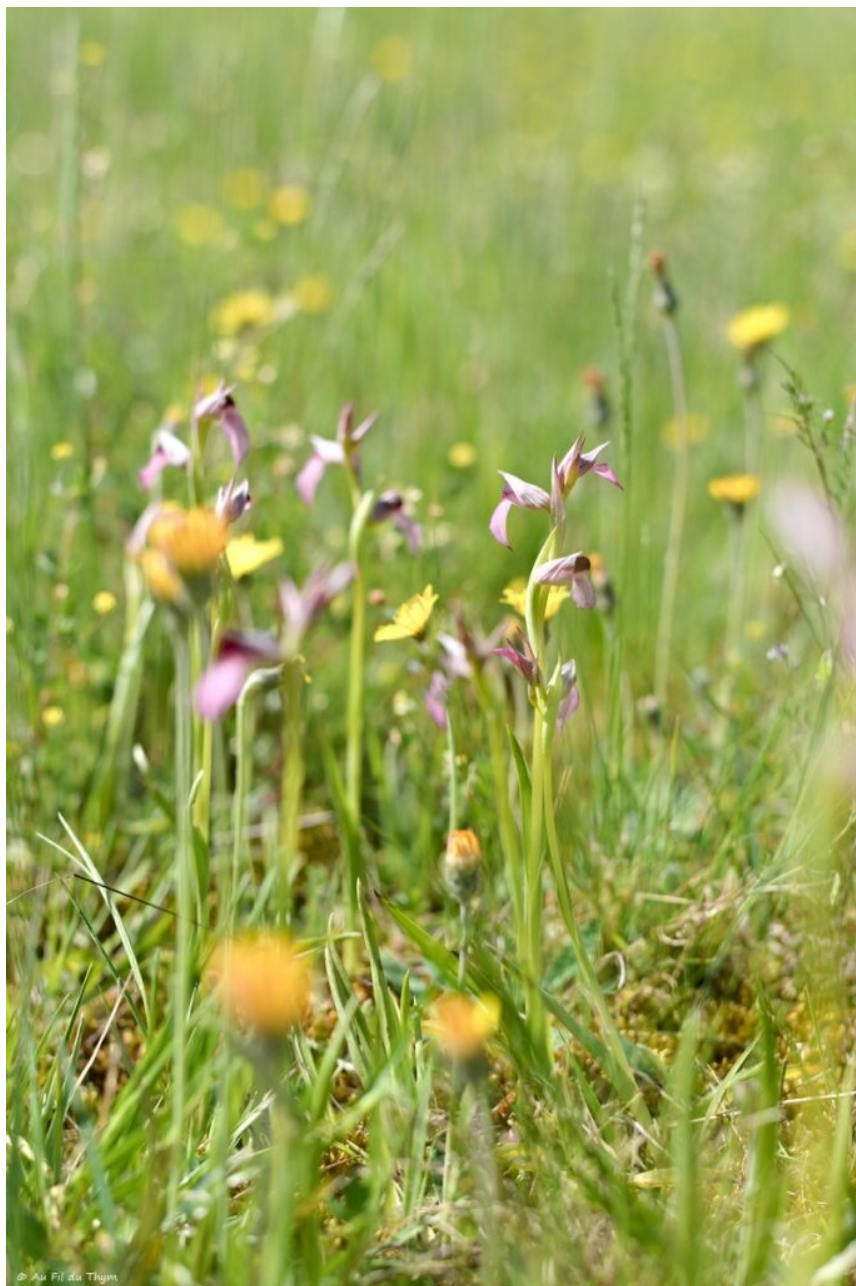
une bonne demi-heure.



Les grandes prairies des crêtes ne sont pas toutes vides d'habitantes ☐



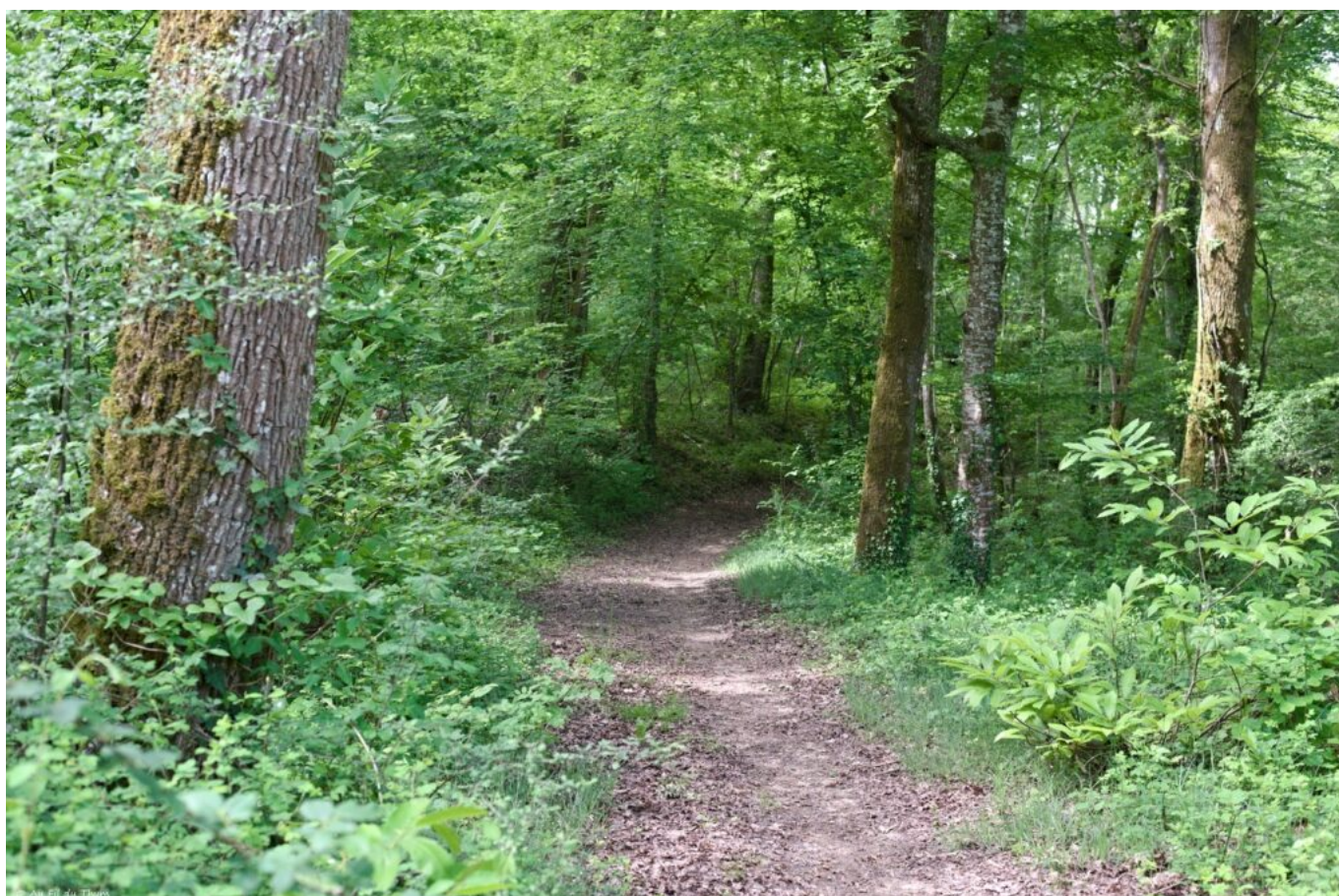
Et sur les zones bien sèches et exposées, je découvre avec satisfaction quelques « bancs » de sérapia à langue :



Quand je vous parle de bancs ☐



La dernière descente nous ramène dans une forêt, plus sombre car située sur le versant sud. Il est près de midi, la fraîcheur de la forêt est agréable en ces dernières centaines de mètres



Sur le bord d'un des chemins, une petite surprise m'attends avec une [Céphalanthère à longues feuilles](#), de la famille des orchidées sauvages.



Et nous arrivons bientôt au centre de Villamblard, à la fin de la randonnée. Nous avons passé plus de trois heures dehors (dont facile 2H30 à refaire le monde, chacun est content de la promenade et de la compagnie. Il est temps de rentrer.



Informations pour (re)faire la randonnée

- Trace GPS disponible sur [Guide du Périgord](#)
- Comptez 3H-3H30 pour l'effectuer
- La randonnée ne présente pas de grandes difficultés : cela « monte et cela descend » mais les pentes sont moyennes et les chemins larges.