

Promenade autour de Bonrepos-sur-aussonnelle

Bonjour à tous et toutes,

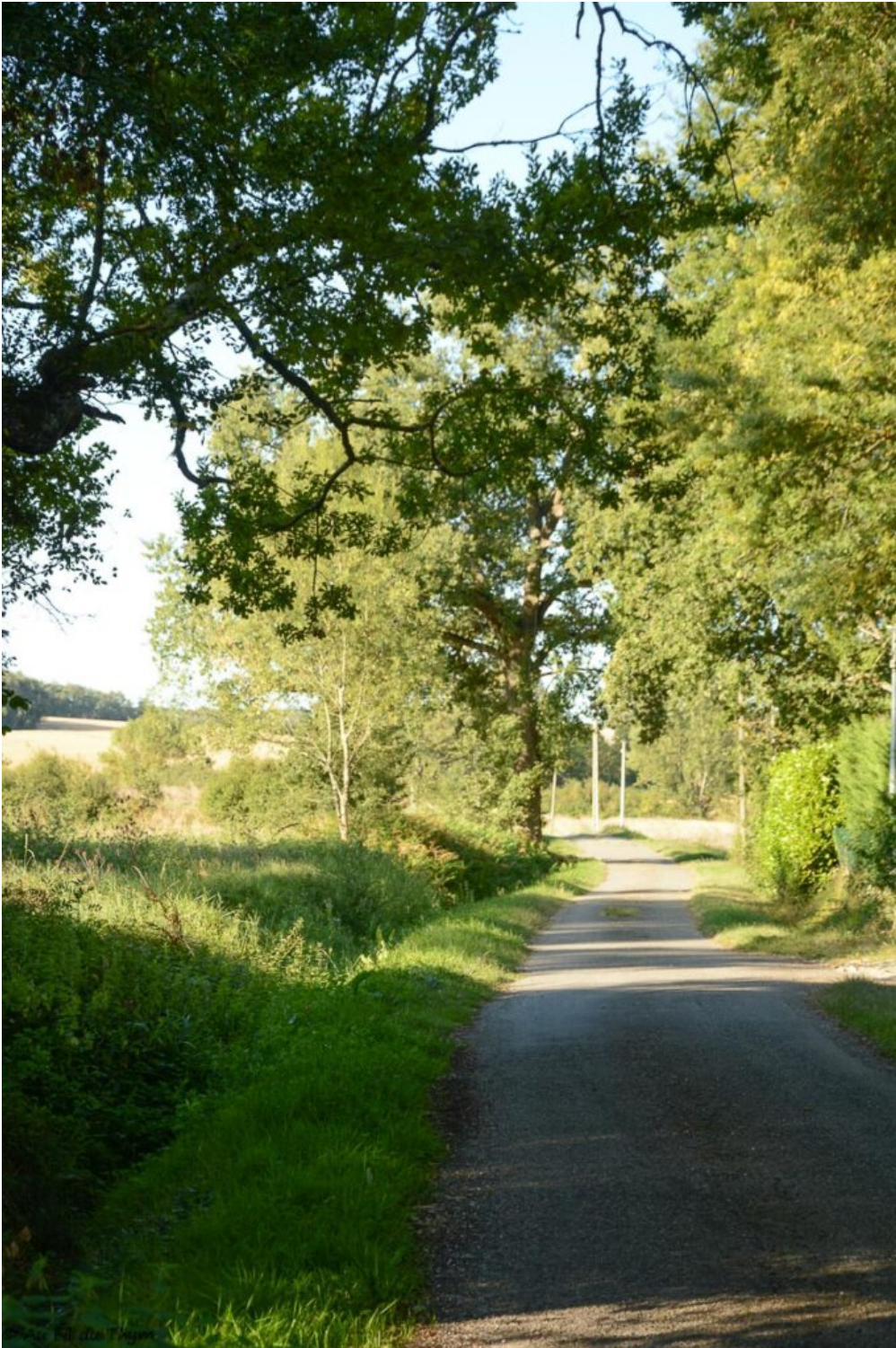
En ce mercredi ensoleillé, que diriez vous d'une balade dans le Midi, à la découverte d'un petit coin plein de charme. Sur mes sites de randonnées favoris pas très loin de la maison, j'ai découvert un circuit autour du petit village de *Bonrepos sur aussonnelle*, 20km à l'ouest de Toulouse. Il promettait une balade champêtre et en forêt, assez calme, parfaite en cette fin d'été. La randonnée m'ayant charmé du début à la fin, je vous propose de venir la partager avec moi ☐

Rendez vous au petit matin pour débuter cette randonnée bonrepos-sur-aussonnelle, face à la mairie du petit village.



En suivant les traces du chemin, je rejoins vite une route

partant en pleine campagne..



Le paysage dévoile bien vite des champs labourés, les bosquets encore bien verts, tandis que les herbes volent au gré du vent

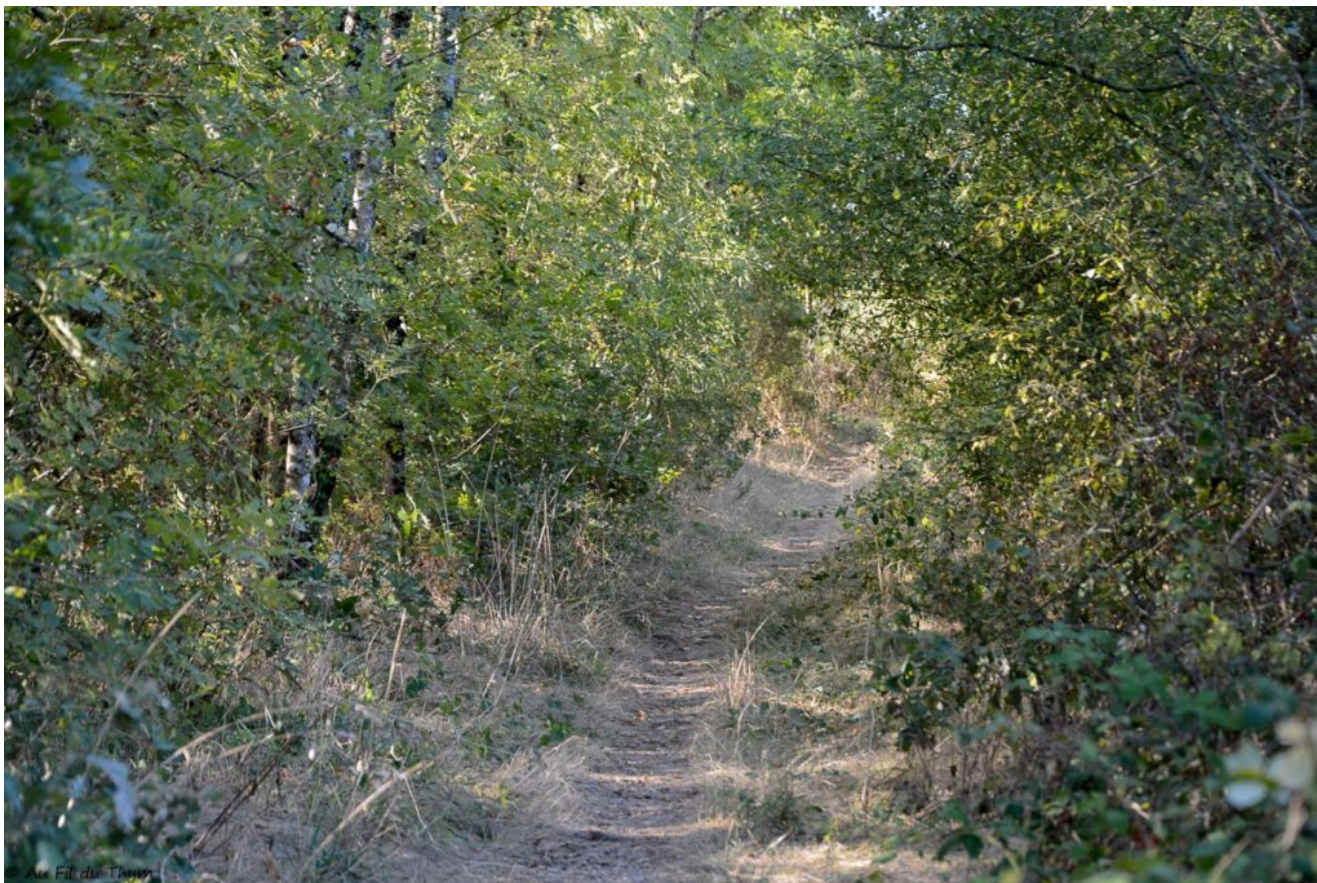


Après un bon quart d'heure, je rejoins un chemin agricole longeant les bosquets. Le balisage du GR guide mes pas..





Le chemin se raccourci tandis que je plonge dans la forêt.



La lumière du matin met encore des teintes dorées dans les haies



Je grimpe sur le haut de la colline et atterrit sur un grand chemin. Nous sommes sur une ancienne voie romaine, la *Elimberrum Ausciorum Augusta*, qui relie Toulouse à Auch.



En parlant d'histoire, une vielle tour en brique rouge
veille..



Je continue mon chemin. Le point de vue est dominant sur les
collines..



La forêt reprends ses droits. La fraîcheur est bienvenue en cette fin d'été..



Dans une trouée vers le sud, j'observe le fin liseré des

Pyrénées. Il y a toujours une sensation d'immensité quand on les voit



Retrouver aussi tôt le calme de la forêt..<



A l'ombre, un papillon prends la pause. Le temps semble suspendu..



Je redescends de la colline par le nord. Dans ce versant moins exposé, les prairies sont encore bien vertes..



Poursuivre à travers champs



Au bout de chemin, à l'ombre, une jolie fleur blanche attire mon attention et je tombe nez à nez avec du sarrasin en fleurs

:



Juste après les fleurs, affronter un petit passage à faire en équilibriste. Je me prends pour une gamine..



Le retour se fait dans une vallée champêtre bordée de pâtures.



Un panneau attire mon attention.. J'éclate de rire ☹ (et oui, le taureau est dans le champ au loin)



Je reprends le chemin qui se love entre les prairies.
J'identifie quelques petites fleurs de fin d'été en passant.



Notion d'immensité



En suivant le chemin, je remonte une des collines et rejoins la route. Des champs à perte de vue s'étendent..



Et le chemin se termine en retournant dans bonrepos-sur-aussonnelle



En espérant que cette randonnée vous a pl – et en invitant les locaux à la faire- je vous souhaite une Bonne journée !

Plus d'information sur la randonnée de Bonrepos-sur-aussonnelle :

- Détails et trace GPS : [visorando](#)
- Pour se garer : Centre du Village de bonrepos-sur-aussonnelle
- Durée de la balade : 3h pour des habitués