

# A quelques pas de l'hiver

Bonjour à toutes et tous,

A la fin de l'automne / début décembre, il semble y avoir quelques jours magiques dans le Gers. C'est l'époque où les chênes se mettent à jaunir alors que les autres arbres ont perdus leur feuille, où les semis d'hiver sont sortis de terre en verdissant certains champs, où la lumière dorée envahi les terres chaque aube et chaque crépuscule. C'est l'heure des contrastes entre l'hiver qui arrive et l'automne qui fini.

Même si j'étais sur la courte finale du rush des plantations d'automne, je n'ai pas voulu louper ce créneau et suis partie un matin de week-end battre la campagne. C'est les quelques photos de cette balade fin automne que je voudrais partager avec vous. A quelques pas de l'hiver, ce moment de magie a de quoi recharger les batteries.. et imaginer la suite ☐

Partons juste avant l'aube, quand la lumière commence juste à s'apercevoir au delà de l'horizon. En montant en haut de la colline, le spectacle de la fin de nuit annonce déjà des moments magiques...



© Au Fil du Thym

Avec l'arrivée de l'hiver les Pyrénées ont pris leur manteau blanc, ressortant sur la ligne d'horizon



© Au Fil du Thym

De l'autre côté, le ciel s'illumine avec l'arrivée du soleil



© Au Fil du Thym

En continuant la balade, l'autre côté de la colline révèle (toujours) un horizon à perte de vue, entre campagne et montagne.



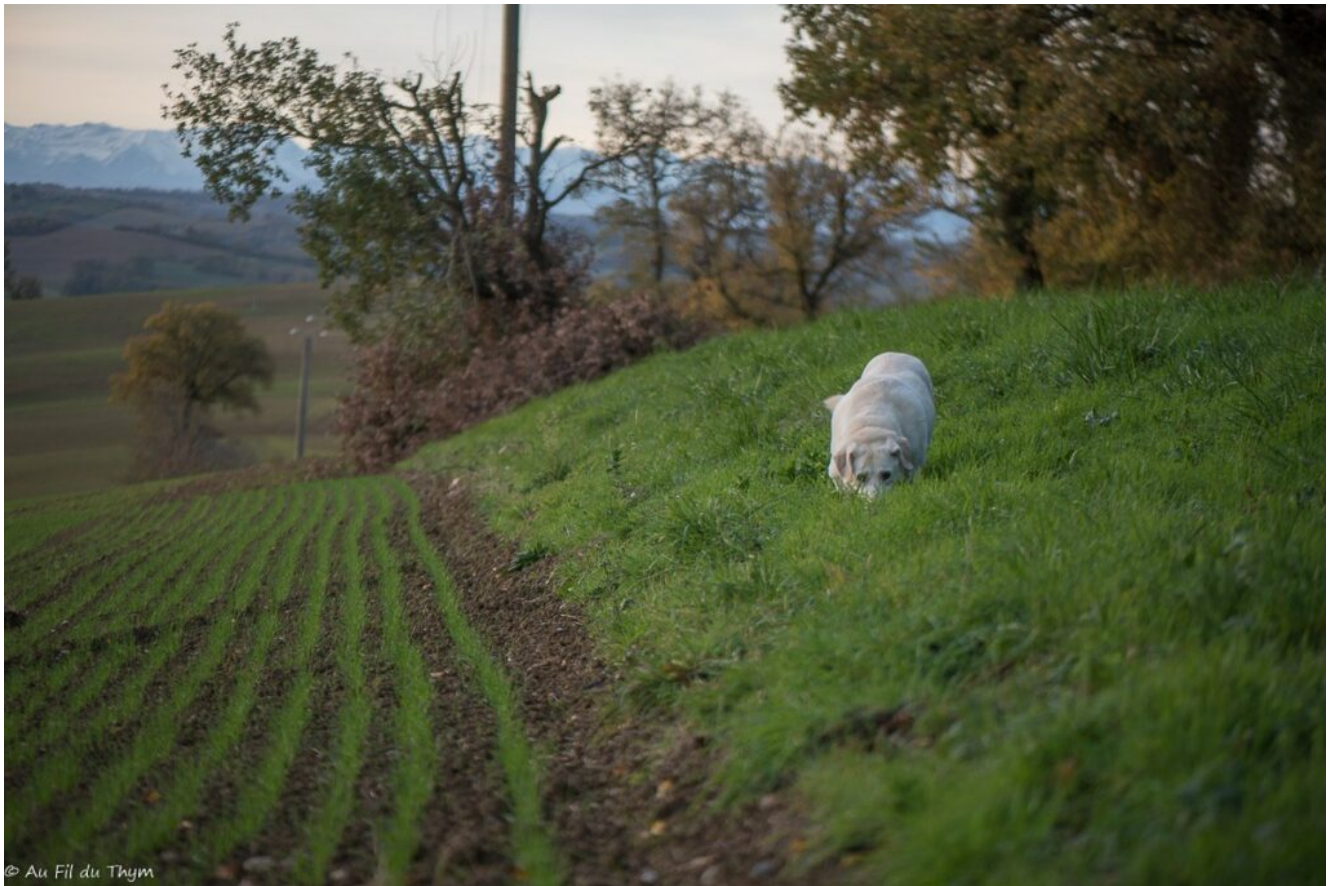


Peut être l'avez vous remarqué dans ce champ : le blé d'hiver est sorti. Il dessine des petites lignes vert tendre hypnotiques, bien loin des masses touffues de céréales que nous verrons en fin de printemps..





La balade plaît aussi à « Miss » qui m'accompagne. Ces heures matinales sont propices à la chasse au mulot



© Au Fil du Thym

Le ciel continue de s'illuminer en révélant les couleurs d'automne des bosquets et haies





Et vient l'instant décisif du lever de soleil. La lumière dorée envahi les terres



© Au Fil du Thym

Quelques pas pour attraper une vue aux couleurs magiques. Ce sont des moments d'éternité où 'l'on se trouve chanceux d'avoir été ici au bon moment.





Je m'amuse avec le chêne situé dans le champ pour un jeu d'ombre et de lumière. Ne trouvez vous pas qu'ainsi il adopte un feuillage doré ?





En plongeant le regard en contrebas, on peut voir les lignes de blé briller sous la lumière.



© Au Fil du Thym

Je continue la balade, un dernier regard vers le chêne doré.





Changer de colline pour atteindre les 2/3 de la balade donne un autre point de vue. Alors que la lumière se lève, les Pyrénées s'effacent un peu à l'horizon tandis que le bal des couleurs des arbres ressort.



Je continue la boucle. Derrière moi, le ciel se couvre en obscurcissant ce champ de luzerne.



La miss me fait signe d'accélérer le pas. Il semblerait que le



temps passe à l'orage. Je hâte le pas sur le chemin agricole avant de retrouver ma voiture aux premières pluies. Je vous évite les photos des paysages grisés par l'orage ☐



En espérant que la balade fin automne vous a plu, je vous souhaite une bonne journée et vous dis à demain pour la dernière ligne droite de préparation des fêtes !